



# Торговый дом "УкрТеплоИнвест"

95000 Украина, г. Симферополь, ул. Балаклавская, 68

Тел./факс: +38 (0652) 555-103, тел.: 555-140

E-mail: info@ukrteploinvest.com.ua

Сайт: www.ukrteploinvest.com.ua

## Прайс-лист Dakon

08.12.2010

### Котлы твердотопливные DOR

- Трехходовой теплообменник из жаропрочной стали, особо стойкий к тепловым ударам.
- Сжигание топлива может происходить, как методом отгорания, так и методом прогорания.
- Камера сгорания оснащена жаростойкими сегментами и шамотными досками, предназначенными для улучшения сжигания топлива и выступающими в качестве катализаторов горения.
- Система поворотных чугунных колосников с рычагом встряхивания для отделения шлака или золы от топлива.
- Автоматическая плавная регулировка мощности прямымдействующим термомеханическим регулятором.
- Работа котла независима от электроэнергии.
- Верхняя загрузка топлива через большую воронку загрузки с расширяющимся входом в топку.
- Система предотвращения выброса продуктов сгорания через открытый загрузочный люк.
- Термоманометр на лицевой панели котла.
- КПД (уголь) - 78%.
- КПД (древесина влажностью до 35%) - 82%.



Код	Модель	Мощность, кВт (уголь)	Топливо	Объем камеры загрузки, л	Расход топлива, кг/ч (уголь)	Вес нетто, кг	Цена розничная, EUR
<b>DOR</b>							
VDOR001	DOR 12	7,00 - 13,00	бурый уголь, каменный уголь, угольные брикеты, кокс, дрова влажностью до 35%	26,00	1,65 - 3,20	158,00	<b>712</b>
VDOR002	DOR 16	6,00 - 16,00		26,00	1,77 - 4,70	166,00	<b>747</b>
VDOR003	DOR 20	6,00 - 20,00		46,00	1,80 - 6,00	200,00	<b>879</b>
VDOR004	DOR 24	7,00 - 24,00		46,00	2,22 - 7,60	215,00	<b>932</b>
VDOR005	DOR 25 MAX	8,00 - 27,00		61,00	2,34 - 7,90	232,00	<b>937</b>
VDOR006	DOR 32	9,00 - 32,00		61,00	2,51 - 8,90	240,00	<b>964</b>
<b>DOR WCL*** со встроенным охлаждающим теплообменником для защиты от перегрева</b>							
VDOR101	DOR 12 WCL***	7,00 - 13,00	бурый уголь, каменный уголь, угольные брикеты, кокс, дрова влажностью до 35%	26,00	1,65 - 3,20	158,00	<b>758</b>
VDOR102	DOR 16 WCL***	6,00 - 16,00		26,00	1,77 - 4,70	166,00	<b>808</b>
VDOR103	DOR 20 WCL***	6,00 - 20,00		46,00	1,80 - 6,00	200,00	<b>939</b>
VDOR104	DOR 24 WCL***	7,00 - 24,00		46,00	2,22 - 7,60	215,00	<b>997</b>
VDOR105	DOR 25 MAX WCL***	8,00 - 27,00		61,00	2,34 - 7,90	232,00	<b>1008</b>
VDOR106	DOR 32 WCL***	9,00 - 32,00		61,00	2,51 - 8,90	240,00	<b>1028</b>

\*\*\* Для работы охлаждающего теплообменника необходимо приобретение термостатического клапана с погружным датчиком температуры WATTS STS 20 (см. "Аксессуары для твердотопливных котлов DAKON")

Код	Модель	Мощность, кВт (дрова)	Топливо	Объем камеры загрузки, л	Расход топлива, кг/ч (дрова)	Вес нетто, кг	Цена розничная, EUR
<b>DOR D</b>							
VDOR007	DOR 32D	9,00 - 32,00	дрова влажностью до 35%, бурый уголь, каменный уголь, кокс	63,00	2,70 - 8,40	240,00	<b>1106</b>
VDOR008	DOR 45D	18,00 - 45,00		115,00	5,60 - 14,00	320,00	<b>1403</b>
<b>DOR D WCL*** со встроенным охлаждающим теплообменником для защиты от перегрева</b>							
VDOR107	DOR 32D WCL***	9,00 - 32,00	дрова влажностью до 35%, бурый уголь, каменный уголь, кокс	63,00	2,70 - 8,40	240,00	<b>1180</b>
VDOR108	DOR 45D WCL***	18,00 - 45,00		115,00	5,60 - 14,00	320,00	<b>1477</b>

\*\*\* Для работы охлаждающего теплообменника необходимо приобретение термостатического клапана с погружным датчиком температуры WATTS STS 20 (см. "Аксессуары для твердотопливных котлов DAKON")



# Торговый дом "УкрТеплоИнвест"

95000 Украина, г. Симферополь, ул. Балаклавская, 68

Тел./факс: +38 (0652) 555-103, тел.: 555-140

E-mail: info@ukrteploinvest.com.ua

Сайт: www.ukrteploinvest.com.ua

## Прайс-лист Dakon

08.12.2010

### Котлы твердотопливные FB D

- Секционный одноходовой теплообменник из высококачественного чугуна.
- Сжигание топлива происходит методом прогорания.
- Усовершенствованная топка с увеличенным объемом камеры загрузки.
- Система охлаждаемых чугунных колосников.
- Автоматическая плавная регулировка мощности прямодействующим термомеханическим регулятором.
- Работа котла независима от электроэнергии.
- Фронтальная загрузка топлива через увеличенное окно подачи топлива в камеру сгорания.
- Термоманометр на верхней панели котла.
- Фланец для установки дутьевой горелки на нижней дверце котла.
- КПД (уголь) - 78%.
- КПД (древесина влажностью до 35%) - 82%.



Код	Модель	Мощность, кВт (дрова)	Топливо	Объем камеры загрузки, л	Расход топлива, кг/ч (дрова)	Вес нетто, кг	Цена розничная, EUR
<b>FB D</b>							
VFB021	<b>FB 20 D</b>	<b>8,00 - 16,00</b>	каменный уголь, угольные брикеты, кокс, дрова влажностью до 35%	26,00	2,20 - 4,90	210,00	<b>1098</b>
VFB022	<b>FB 26 D</b>	<b>10,00 - 20,00</b>		34,00	2,50 - 6,10	245,00	<b>1211</b>
VFB023	<b>FB 32 D</b>	<b>13,00 - 25,00</b>		42,00	2,90 - 7,40	280,00	<b>1339</b>
VFB024	<b>FB 36 D</b>	<b>15,00 - 30,00</b>		51,00	3,30 - 8,70	315,00	<b>1441</b>
VFB025	<b>FB 42 D</b>	<b>17,00 - 34,00</b>		60,00	4,60 - 9,90	350,00	<b>1563</b>

### Котлы твердотопливные пиролизные KP PYRO

- Теплообменник из жаропрочной стали, особо стойкий к тепловым ударам.
- Автоматическая плавная регулировка мощности котла посредством изменения частоты вращения всасывающее – дутьевого вентилятора.
- Работа котла зависима от электроэнергии. Электрическое питание: напряжение 230 В, частота 50 Гц.
- Котловой регулятор управления температурой котла, вентилятором и насосами. Термометр.
- Возможность подключения внешних регулирующих устройств – комнатного термостата или программатора.
- Фронтальная загрузка топлива через увеличенное окно подачи топлива в камеру сгорания.
- Высокая эффективность сжигания топлива обеспечивается пиролизическим разложением древесины на древесный газ и минимальное количество золы. В результате идеального сжигания древесины удаление золы из котла, производится раз в 3 – 7 дней.
- КПД (древесина влажностью до 20%) - 85%.



Код	Модель	Мощность, кВт (дрова)	Топливо	Объем камеры загрузки, л	Расход топлива, кг/ч (дрова)	Вес нетто, кг	Цена розничная, EUR
<b>KP PYRO</b>							
VKP001	<b>KP 18 PYRO</b>	<b>8,00 - 21,00</b>	дрова влажностью до 20%	66,00	2,17 - 5,70	310,00	<b>2052</b>
VKP002	<b>KP 24 PYRO</b>	<b>12,00 - 25,00</b>		86,00	3,37 - 7,00	350,00	<b>2151</b>
VKP003	<b>KP 32 PYRO</b>	<b>13,00 - 33,00</b>		114,00	3,35 - 8,50	375,00	<b>2287</b>
VKP004	<b>KP 38 PYRO</b>	<b>15,00-38,00</b>		138,00	4,16 - 10,00	410,00	<b>2395</b>
<b>KP PYRO WCL*** со встроенным охлаждающим теплообменником для защиты от перегрева</b>							
VKP101	<b>KP 18 PYRO WCL***</b>	<b>8,00 - 21,00</b>	дрова влажностью до 20%	66,00	2,17 - 5,70	310,00	<b>2117</b>
VKP102	<b>KP 24 PYRO WCL***</b>	<b>12,00 - 25,00</b>		86,00	3,37 - 7,00	350,00	<b>2209</b>
VKP103	<b>KP 32 PYRO WCL***</b>	<b>13,00 - 33,00</b>		114,00	3,35 - 8,50	375,00	<b>2345</b>
VKP104	<b>KP 38 PYRO WCL***</b>	<b>15,00-38,00</b>		138,00	4,16 - 10,00	410,00	<b>2448</b>

\*\*\* Для работы охлаждающего теплообменника необходимо приобретение термостатического клапана с погружным датчиком температуры WATTS STS 20 (см. "Аксессуары для твердотопливных котлов DAKON")



# Торговый дом "УкрТеплоИнвест"

95000 Украина, г. Симферополь, ул. Балаклавская, 68

Тел./факс: +38 (0652) 555-103, тел.: 555-140

E-mail: info@ukrteplinvest.com.ua

Сайт: www.ukrteplinvest.com.ua

## Прайс-лист Dakon

08.12.2010

### Аксессуары для твердотопливных котлов DAKON

Код	Модель	Описание	Назначение	Цена розничная, EUR
<b>Защитные устройства для твердотопливных котлов DOR, FB D, KP PYRO, DAMAT PYRO G</b>				
VFB_S	VFB_S	охлаждающий теплообменник	для DOR, FB D, KP PYRO, без охлаждающего теплообменника	117
0232120	WATTS STS 20	термостатический клапан с погружным датчиком температуры	для охлаждающих теплообменников WCL или VFB_S	55
<b>Комплекты перевода для работы с наддувной горелкой твердотопливных котлов FB D</b>				
VFB026	SFC - FB 20 D	комплект перевода для работы с наддувной горелкой	для FB 20 D	248
VFB027	SFC - FB 26 D		для FB 26 D	250
VFB028	SFC - FB 32 D		для FB 32 D	257
VFB029	SFC - FB 36 D		для FB 36 D	261
VFB030	SFC - FB 42 D		для FB 42 D	265



# Торговый дом "УкрТеплоИнвест"

95000 Украина, г. Симферополь, ул. Балаклавская, 68

Тел./факс: +38 (0652) 555-103, тел.: 555-140

E-mail: info@ukrteploinvest.com.ua

Сайт: www.ukrteploinvest.com.ua

## Прайс-лист Dakon

08.12.2010

**Высокий уровень экономичности, надежности и безопасности работы котла обеспечивается благодаря следующим техническим решениям:**

- Применением схемы задержки при включении ступеней мощности котла не допускающей высоких скачков пускового тока и нагрузки на электросеть.
- Высоконадежной схемой автоматики управления устойчивой к скачкам напряжения в электросети (без использования полупроводниковой электроники).
- Большим объемом теплообменника, что обеспечивает равномерный теплоъем со всех нагревательных элементов, тем самым продлевая ресурс их работы. Также данная схема исключает закипание теплоносителя при остановках котла в случае отключения электроэнергии.
- Расположением электрических нагревательных элементов ТОЛЬКО в нижней части теплообменника, исключает их перегрев в случае попадания небольшого количества воздуха в теплообменник из системы отопления.
- Применением мощных коммутационных устройств (контакторов) обладающих высочайшим ресурсом работы.

## Котлы электрические DALINE PTE (4-18)

- Ступенчатая регулировка мощности котла.
- Автоматика управления без использования полупроводниковой электроники.
- Теплообменник из легированной стали толщиной 4 мм с нижним размещением ТЭНов.
- Теплоизоляция теплообменника со всех сторон толщиной 15 мм.
- Медные электрические нагревательные элементы Backer Elektro CZ (NIBE Group).
- Низкошумовые контакты.
- Контакторы ABB.
- Главный выключатель OEZ.
- Система снятия тепловой инерции с теплообменника.
- Датчик давления теплоносителя.
- Встроенный трехскоростной циркуляционный насос WILO RS 15/6-3.
- Расширительный бак 7 литров.
- Подрывной клапан 2,5 бар.
- Автоматический воздухоотводчик.
- Возможность подключения внешних регулирующих устройств – комнатного термостата или программатора.
- Благодаря большому объему воды в теплообменнике идеально подходят для модернизации действующих систем отопления.
- КПД 99,0%.



Код	Модель	Мощность, кВт	Напряжение (3Ф), В	Ток (3Ф), А	Площадь сечения кабеля (Cu) (3Ф), мм <sup>2</sup>	Вес нетто, кг	Цена розничная, EUR
<b>DALINE PTE (4-18)</b>							
V7742170218	<b>DALINE PTE 4</b>	4=2+2	380	7,00	2,50	36,00	<b>675</b>
V7742170219	<b>DALINE PTE 6</b>	6=4+2		9,00	2,50		<b>682</b>
V7742170220	<b>DALINE PTE 8</b>	8=4+4		12,00	2,50		<b>688</b>
V7742170221	<b>DALINE PTE 10</b>	10=4+4+2		15,00	4,00	<b>757</b>	
V7742170222	<b>DALINE PTE 14</b>	14=6+6+2		21,00	6,00	40,00	<b>757</b>
V7742170223	<b>DALINE PTE 18</b>	18=6+6+6		27,00	6,00		<b>762</b>



# Торговый дом "УкрТеплоИнвест"

95000 Украина, г. Симферополь, ул. Балаклавская, 68

Тел./факс: +38 (0652) 555-103, тел.: 555-140

E-mail: info@ukrteploinvest.com.ua

Сайт: www.ukrteploinvest.com.ua

## Прайс-лист Dakon

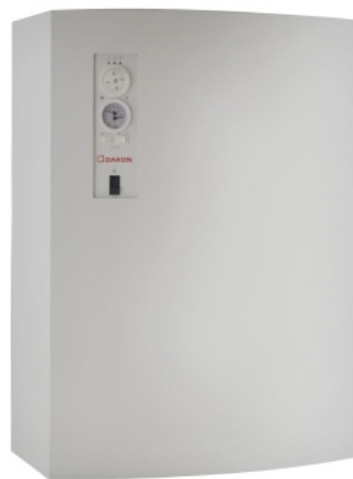
08.12.2010

**Высокий уровень экономичности, надежности и безопасности работы котла обеспечивается благодаря следующим техническим решениям:**

- Применением схемы задержки при включении ступеней мощности котла не допускающей высоких скачков пускового тока и нагрузки на электросеть.
- Высоконадежной схемой автоматики управления устойчивой к скачкам напряжения в электросети (без использования полупроводниковой электроники).
- Большим объемом теплообменника, что обеспечивает равномерный теплоъем со всех нагревательных элементов, тем самым продлевая ресурс их работы. Также данная схема исключает закипание теплоносителя при остановках котла в случае отключения электроэнергии.
- Расположением электрических нагревательных элементов ТОЛЬКО в нижней части теплообменника, исключает их перегрев в случае попадания небольшого количества воздуха в теплообменник из системы отопления.
- Применением мощных коммутационных устройств (контакторов) обладающих высочайшим ресурсом работы.

## Котлы электрические DALINE PTE (22-60)

- Ступенчатая регулировка мощности котла.
- Первая ступень включает в себя две группы ТЭН.
- Автоматика управления без использования полупроводниковой электроники.
- Теплообменник из легированной стали толщиной 4 мм с нижним размещением ТЭНов.
- Теплоизоляция теплообменника со всех сторон толщиной 20 мм.
- Медные электрические нагревательные элементы Backer Elektro CZ (NIBE Group).
- Низкошумовые контакты.
- Контакторы Telemecanique (Schneider Electric).
- Главный выключатель OEZ.
- Система снятия тепловой инерции с теплообменника.
- Датчик давления теплоносителя.
- Встроенный трехскоростной циркуляционный насос WILO RS 15/7-3.
- Подрывной клапан 2,5 бар.
- Автоматический воздухоотводчик.
- Возможность подключения внешних регулирующих устройств – комнатного термостата или программатора.
- Благодаря большому объему воды в теплообменнике идеально подходят для модернизации действующих систем отопления.
- КПД 99,0%.



Код	Модель	Мощность, кВт	Напряжение (3Ф), В	Ток (3Ф), А	Площадь сечения кабеля (Cu) (3Ф), мм <sup>2</sup>	Вес нетто, кг	Цена розничная, EUR
<b>DALINE PTE (22-60)</b>							
V7742170224	<b>DALINE PTE 22</b>	22=12+6+4	380	33,00	6,00	48,00	<b>874</b>
V7742170225	<b>DALINE PTE 24</b>	24=12+6+6		36,00	10,00		<b>874</b>
V7742170226	<b>DALINE PTE 30</b>	30=15+7,5+7,5		45,00	10,00		<b>899</b>
V7742170227	<b>DALINE PTE 36</b>	36=18+12+6		53,00	16,00	53,00	<b>1171</b>
V7742170228	<b>DALINE PTE 45</b>	45=22,5+15+7,5		67,00	16,00		<b>1210</b>
V7742170229	<b>DALINE PTE 60</b>	60=30+15+15		88,00	25,00		62,00



# Торговый дом "УкрТеплоИнвест"

95000 Украина, г. Симферополь, ул. Балаклавская, 68

Тел./факс: +38 (0652) 555-103, тел.: 555-140

E-mail: info@ukrteploinvest.com.ua

Сайт: www.ukrteploinvest.com.ua

## Прайс-лист Dakon

#####

**Высокий уровень экономичности, надежности и безопасности работы котла обеспечивается благодаря следующим техническим решениям:**

- Применением схемы задержки при включении ступеней мощности котла не допускающей высоких скачков пускового тока и нагрузки на электросеть.
- Высоконадежной схемой автоматики управления устойчивой к скачкам напряжения в электросети (без использования полупроводниковой электроники).
- Большим объемом теплообменника, что обеспечивает равномерный теплоъем со всех нагревательных элементов, тем самым продлевая ресурс их работы. Также данная схема исключает закипание теплоносителя при остановках котла в случае отключения электроэнергии.
- Расположением электрических нагревательных элементов ТОЛЬКО в нижней части теплообменника, исключает их перегрев в случае попадания небольшого количества воздуха в теплообменник из системы отопления.
- Выходом подающей линии котла вертикально вверх из теплообменника, тем самым, исключая вероятность образования воздушной пробки в теплообменнике в случае попадания воздуха из системы отопления.
- Применением мощных коммутационных устройств (контакторов) обладающих высочайшим ресурсом работы.

## Котлы электрические PTE M

- Ступенчатая регулировка мощности котла.
- Автоматика управления без использования полупроводниковой электроники.
- Теплообменник из легированной стали толщиной 4 мм с вертикальным размещением ТЭНов.
- Теплоизоляция теплообменника со всех сторон толщиной 15 мм.
- Медные электрические нагревательные элементы Backer Elektro CZ (NIBE Group).
- Контакторы Telemecanique (Schneider Electric).
- Главный выключатель ESĈ (Kraus & Naimer).
- Система снятия тепловой инерции с теплообменника.
- Датчик давления теплоносителя.
- Встроенный трехскоростной циркуляционный насос WILO.
- Возможность подключения внешних регулирующих устройств – комнатного термостата или программатора.
- Благодаря большому объему воды в теплообменнике идеально подходят для модернизации действующих систем отопления.
- КПД 99,1%.



Код	Модель	Мощность, кВт	Напряжение (3Ф/1Ф), В	Ток (3Ф/1Ф), А	Площадь сечения кабеля (Cu) (3Ф/1Ф), мм <sup>2</sup>	Вес нетто, кг	Цена розничная, EUR
<b>PTE M</b>							
VPTEM001	<b>PTE 4 М - 230/380V</b>	<b>4,50</b>	380/230	6,7 / 20,2	2,50 / 4,00	40,00	<b>547</b>
VPTEM002	<b>PTE 6 М - 230/380V</b>	<b>6,00</b>		8,9 / 26,7	2,50 / 6,00		<b>549</b>
VPTEM003	<b>PTE 8 М - 230/380V</b>	<b>8,00</b>		11,9 / 35,6	2,50 / 10,00		<b>586</b>
VPTEM005	<b>PTE 12 М - 230/380V</b>	<b>12,00</b>		17,6 / 52,8	2,50 / 16,00		<b>606</b>
VPTEM008	<b>PTE 18 М - 380V</b>	<b>18,00</b>	380	26,00	6,00		<b>653</b>



# Торговый дом "УкрТеплоИнвест"

95000 Украина, г. Симферополь, ул. Балаклавская, 68

Тел./факс: +38 (0652) 555-103, тел.: 555-140

E-mail: info@ukrteploinvest.com.ua

Сайт: www.ukrteploinvest.com.ua

## Прайс-лист Dakon

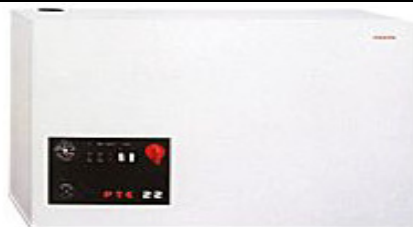
#####

**Высокий уровень экономичности, надежности и безопасности работы котла обеспечивается благодаря следующим техническим решениям:**

- Применением схемы задержки при включении ступеней мощности котла не допускающей высоких скачков пускового тока и нагрузки на электросеть.
- Высоконадежной схемой автоматики управления устойчивой к скачкам напряжения в электросети (без использования полупроводниковой электроники).
- Большим объемом теплообменника, что обеспечивает равномерный теплоъем со всех нагревательных элементов, тем самым продлевая ресурс их работы. Также данная схема исключает закипание теплоносителя при остановках котла в случае отключения электроэнергии.
- Расположением электрических нагревательных элементов ТОЛЬКО в нижней части теплообменника, исключает их перегрев в случае попадания небольшого количества воздуха в теплообменник из системы отопления.
- Выходом подающей линии котла вертикально вверх из теплообменника, тем самым, исключая вероятность образования воздушной пробки в теплообменнике в случае попадания воздуха из системы отопления.
- Применением мощных коммутационных устройств (контакторов) обладающих высочайшим ресурсом работы.

## Котлы электрические PTE (7-30)

- Ступенчатая регулировка мощности котла.
- Автоматика управления без использования полупроводниковой электроники.
- Теплообменник из легированной стали толщиной 4 мм с горизонт. размещением ТЭНов.
- Теплоизоляция теплообменника со всех сторон толщиной 15 мм.
- Медные электрические нагревательные элементы Backer Elektro CZ (NIBE Group).
- Контакторы Telemecanique (Schneider Electric).
- Главный выключатель ESĈ (Kraus & Naimer) - у моделей PTE (7-30) до 22,5 кВт.
- Главный выключатель Merlin Gerin (Schneider Electric) с функцией защиты от коротких замыканий и перегрузок в электросети у моделей PTE (7-30) 380V от 24,5 кВт.
- Система снятия тепловой инерции с теплообменника.
- Датчик давления теплоносителя.
- Встроенный трехскоростной циркуляционный насос WILO.
- Патрубок с накидной гайкой и пространство внутри котла под установку мембранного расширительного бака до 12 литров.
- Возможность подключения внешних регулирующих устройств – комнатного термостата или программатора.
- Благодаря большому объему воды в теплообменнике идеально подходят для модернизации действующих систем отопления.
- КПД 99,1%.



Код	Модель	Мощность, кВт	Напряжение (3Ф), В	Ток (3Ф), А	Площадь сечения кабеля (Cu) (3Ф), мм <sup>2</sup>	Вес нетто, кг	Цена розничная, EUR
<b>PTE (7-30) 380V</b>							
VPTE001	<b>PTE 7 380V</b>	<b>7,50</b>	380	12,00	2,50	60,00	<b>531</b>
VPTE002	<b>PTE 9 380V</b>	<b>9,50</b>		14,00	2,50		<b>581</b>
VPTE004	<b>PTE 15 380V</b>	<b>15,00</b>		23,00	4,00		<b>594</b>
VPTE005	<b>PTE 17 380V</b>	<b>17,00</b>		26,00	4,00		<b>644</b>
VPTE006	<b>PTE 19 380V</b>	<b>19,50</b>		29,00	6,00		<b>647</b>
VPTE008	<b>PTE 24 380V</b>	<b>24,50</b>		37,00	10,00		<b>736</b>
VPTE009	<b>PTE 27 380V</b>	<b>27,00</b>		41,00	10,00		<b>738</b>
VPTE010	<b>PTE 30 380V</b>	<b>30,00</b>		45,00	16,00		<b>744</b>



# Торговый дом "УкрТеплоИнвест"

95000 Украина, г. Симферополь, ул. Балаклавская, 68

Тел./факс: +38 (0652) 555-103, тел.: 555-140

E-mail: info@ukrteploinvest.com.ua

Сайт: www.ukrteploinvest.com.ua

## Прайс-лист Dakon

#####

**Высокий уровень экономичности, надежности и безопасности работы котла обеспечивается благодаря следующим техническим решениям:**

- Применением схемы задержки при включении ступеней мощности котла не допускающей высоких скачков пускового тока и нагрузки на электросеть.
- Высоконадежной схемой автоматики управления устойчивой к скачкам напряжения в электросети (без использования полупроводниковой электроники).
- Большим объемом теплообменника, что обеспечивает равномерный теплообмен со всех нагревательных элементов, тем самым продлевая ресурс их работы. Также данная схема исключает закипание теплоносителя при остановках котла в случае отключения электроэнергии.
- Расположением электрических нагревательных элементов ТОЛЬКО в нижней части теплообменника, исключает их перегрев в случае попадания небольшого количества воздуха в теплообменник из системы отопления.
- Выходом подающей линии котла вертикально вверх из теплообменника, тем самым, исключая вероятность образования воздушной пробки в теплообменнике в случае попадания воздуха из системы отопления.
- Применением мощных коммутационных устройств (контакторов) обладающих высочайшим ресурсом работы.

## Котлы электрические PTE Plus (7-30)

- Ступенчатая регулировка мощности котла.
- Автоматика управления без использования полупроводниковой электроники.
- Теплообменник из легированной стали толщиной 4 мм с горизонт. размещением ТЭНов.
- Теплоизоляция теплообменника со всех сторон толщиной 15 мм.
- Медные электрические нагревательные элементы Backer Elektro CZ (NIBE Group).
- Контакторы Telemecanique (Schneider Electric).
- Главный выключатель ESĀ (Kraus & Naimer) - у моделей PTE Plus (7-30) до 22,5 кВт.
- Главный выключатель Merlin Gerin (Schneider Electric) с функцией защиты от коротких замыканий и перегрузок в электросети у моделей PTE Plus (7-30) 380V от 24,5 кВт.
- Система снятия тепловой инерции с теплообменника.
- Датчик давления теплоносителя.
- Встроенный трехскоростной циркуляционный насос WILO.
- Мембранный расширительный бак 12 литров.
- Подрывной клапан 2,5 бар.
- Возможность подключения внешних регулирующих устройств – комнатного термостата или программатора.
- Благодаря большому объему воды в теплообменнике идеально подходят для модернизации действующих систем отопления.
- КПД 99,1%.



Код	Модель	Мощность, кВт	Напряжение (3Ф), В	Ток (3Ф), А	Площадь сечения кабеля (Cu) (3Ф), мм <sup>2</sup>	Вес нетто, кг	Цена розничная, EUR
<b>PTE Plus (7-30) 380V</b>							
VPTE001P	<b>PTE 7 Plus 380V</b>	<b>7,50</b>	380	12,00	2,50	60,00	<b>563</b>
VPTE002P	<b>PTE 9 Plus 380V</b>	<b>9,50</b>		14,00	2,50		<b>613</b>
VPTE004P	<b>PTE 15 Plus 380V</b>	<b>15,00</b>		23,00	4,00		<b>626</b>
VPTE005P	<b>PTE 17 Plus 380V</b>	<b>17,00</b>		26,00	4,00		<b>676</b>
VPTE006P	<b>PTE 19 Plus 380V</b>	<b>19,50</b>		29,00	6,00		<b>679</b>
VPTE008P	<b>PTE 24 Plus 380V</b>	<b>24,50</b>		37,00	10,00		<b>768</b>
VPTE009P	<b>PTE 27 Plus 380V</b>	<b>27,00</b>		41,00	10,00		<b>770</b>
VPTE010P	<b>PTE 30 Plus 380V</b>	<b>30,00</b>		45,00	16,00		<b>776</b>





# Торговый дом "УкрТеплоИнвест"

95000 Украина, г. Симферополь, ул. Балаклавская, 68

Тел./факс: +38 (0652) 555-103, тел.: 555-140

E-mail: info@ukrteploinvest.com.ua

Сайт: www.ukrteploinvest.com.ua

## Прайс-лист Dakon

#####

**Высокий уровень экономичности, надежности и безопасности работы котла обеспечивается благодаря следующим техническим решениям:**

- Применением схемы задержки при включении ступеней мощности котла не допускающей высоких скачков пускового тока и нагрузки на электросеть.
- Высоконадежной схемой автоматики управления устойчивой к скачкам напряжения в электросети (без использования полупроводниковой электроники).
- Большим объемом теплообменника, что обеспечивает равномерный теплоъем со всех нагревательных элементов, тем самым продлевая ресурс их работы. Также данная схема исключает закипание теплоносителя при остановках котла в случае отключения электроэнергии.
- Расположением электрических нагревательных элементов ТОЛЬКО в нижней части теплообменника, исключает их перегрев в случае попадания небольшого количества воздуха в теплообменник из системы отопления.
- Выходом подающей линии котла вертикально вверх из теплообменника, тем самым, исключая вероятность образования воздушной пробки в теплообменнике в случае попадания воздуха из системы отопления.
- Применением мощных коммутационных устройств (контакторов) обладающих высочайшим ресурсом работы.

## Котлы электрические PTE (37-60)

- Ступенчатая регулировка мощности котла.
- Автоматика управления без использования полупроводниковой электроники.
- Теплообменник из легированной стали толщиной 4 мм с вертикальным размещением ТЭНов.
- Теплоизоляция теплообменника со всех сторон толщиной 20 мм.
- Медные электрические нагревательные элементы Backer Elektro CZ (NIBE Group).
- Контакторы Telemecanique (Schneider Electric).
- Главный выключатель Moeller.
- Система снятия тепловой инерции с теплообменника.
- Датчик давления теплоносителя.
- Встроенный трехскоростной циркуляционный насос WILO.
- Возможность подключения внешних регулирующих устройств – комнатного термостата или программатора.
- Благодаря большому объему воды в теплообменнике идеально подходят для модернизации действующих систем отопления.
- КПД 99,1%.



Код	Модель	Мощность, кВт	Напряжение (3Ф), В	Ток (3Ф), А	Площадь сечения кабеля (Cu) (3Ф), мм <sup>2</sup>	Вес нетто, кг	Цена розничная, EUR
<b>PTE (37-60) 380V</b>							
VPTE012	<b>PTE 45 380V</b>	<b>45,00</b>	380	69,00	25,00	67,00	<b>1129</b>
VPTE013	<b>PTE 52 380V</b>	<b>52,50</b>		80,00	35,00		<b>1196</b>