



Торговый дом "УкрТеплоИнвест"

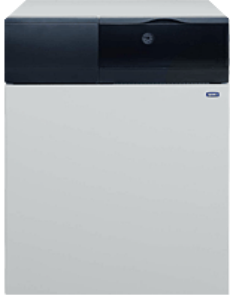
95000 Украина, г. Симферополь, ул. Балаклавская, 68
Тел./факс: +38 (0652) 555-103, тел.: 555-140
E-mail: info@ukrteploinvest.com.ua
Сайт: www.ukrteploinvest.com.ua

29.02.2012

ВНЕШНИЕ НАКОПИТЕЛЬНЫЕ БОЙЛЕРЫ ВАХІ

Серия "UB" - бойлеры для отопительных котлов

Там, где нужно действительно большое количество горячей воды — помогут внешние накопительные бойлеры серии UB. Встроенный регулировочный термостат и регулировочная ручка воды контура ГВС на передней панели. В комплекте с бойлером поставляется трехходовой клапан. Бак из эмалированной стали. Для моделей INOX - бак из нержавеющей стали, фланец для инспекционного контроля и встроенный датчик температуры (NTC).



Модель	кВт	Описание	Цена, €
Бойлер COMBI (MODULO) 80 Inox нерж.	33,3	на 80 л, предназначены для настенных котлов LUNA-3 Comfort и LUNA-3 Comfort HT	785
Бойлер SLIM UB 80	28,5	на 80 л, предназначены для котлов серии SLIM	628
Бойлер SLIM UB 80 Inox нерж.	33	на 80 л, предназначены для котлов серии SLIM	899
Бойлер SLIM UB 120	33,7	на 120 л, предназначены для котлов серии SLIM	691
Бойлер SLIM UB 120 Inox нерж.	33	на 120 л, предназначены для котлов серии SLIM	987
Бойлер UB 80 Inox нерж.	33	на 80 л, предназначены для настенных котлов LUNA 1.310 Fi MV, LUNA BLUE и для одноконтурных котлов серии LUNA HT	820
Бойлер UB 120 Inox нерж.	33	на 120 л, предназначены для настенных котлов LUNA 1.310 Fi MV, LUNA BLUE и для одноконтурных котлов серии LUNA HT	915

Серия "UB SC"

Это высокоэффективные эмалированные стальные бойлеры емкостью от 200 до 3000 литров. Стенки и змеевик бойлера покрыты титановой эмалью, не содержащей хрома, что не только отлично защищает бойлер от агрессивных воздействий, но и отвечает самым жестким гигиеническим нормам. Удобный лючок со смотровым окошком позволяет контролировать состояние магниевых анодов при помощи тестера или визуально. Благодаря изоляции из полиуретана, оптимально размещенной под кожухом, потери тепла минимальны. Фланец для инспекционного контроля, встроенный патрубок для рециркуляции, колба для датчика температуры бойлера, высокая теплоотдача, особенно в моделях SC+, встроенный термометр.



Модель	кВт	Описание	Цена, €
Бойлер UB 200 SC	27	змеевик на 6,2 л; макс. производительность в проточном режиме ($\Delta t=35^\circ\text{C}$) 14,2 л/мин	685
Бойлер UB 300 SC	45	змеевик на 11 л; макс. производительность в проточном режиме ($\Delta t=35^\circ\text{C}$) 24,2 л/мин	838
Бойлер UB 400 SC	55	змеевик на 13,5 л; макс. производительность в проточном режиме ($\Delta t=35^\circ\text{C}$) 27,5 л/мин	964
Бойлер UB 1000 SC	63	змеевик на 16 л; макс. производительность в проточном режиме ($\Delta t=35^\circ\text{C}$) 30,0 л/мин	1916
Бойлер UB 2000 SC	115	змеевик на 28,5 л; макс. производительность в проточном режиме ($\Delta t=35^\circ\text{C}$) 48,3 л/мин	4166
Бойлер UB 3000 SC	134	змеевик на 32 л; макс. производительность в проточном режиме ($\Delta t=35^\circ\text{C}$) 60,0 л/мин	6048



Серия "UB DC"

Это высокоэффективные эмалированные стальные бойлеры с двойным змеевиком емкостью от 200 до 2000 литров, в жестком металлическом кожухе емкостью от 300 до 500 литров. Стенки и змеевик бойлера покрыты титановой эмалью, не содержащей хрома, что не только отлично защищает бойлер от агрессивных воздействий, но и отвечает самым жестким гигиеническим нормам. Удобный лючок со смотровым окошком позволяет контролировать состояние магниевых анодов при помощи тестера или визуально. Благодаря изоляции из полиуретана, оптимально размещенной под кожухом, потери тепла минимальны. Фланец для инспекционного контроля, встроенный патрубок для рециркуляции, колба для датчика температуры бойлера, встроенный термометр, высокая теплоотдача, особенно в моделях DC+(увеличенная поверхность теплообменников), .



Модель	кВт Верхний/ Нижний	Описание	Цена, €
Бойлер UB 200 DC+	20 / 27	змеевик верх./ниж. на 6,6/5,1 л; макс. производительность в проточном режиме ($\Delta t=35^{\circ}\text{C}$) 630 / 851 л/мин	786
Бойлер UB 300 DC+	30 / 45	змеевик верх./ниж на 11/8л; макс. производительность в проточном режиме ($\Delta t=35^{\circ}\text{C}$) 950 / 1450 л/мин	938
Бойлер UB 400 DC+	30 / 55	змеевик верх./ниж на 13,5/8 л; макс. производительность в проточном режиме ($\Delta t=35^{\circ}\text{C}$) 950 / 1650 л/мин	1076
Бойлер UB 500 DC+	30 / 60	змеевик верх./ниж на 14,7/ 8 л; макс. производительность в проточном режиме ($\Delta t=35^{\circ}\text{C}$) 950 / 1850 л/мин	1158
Бойлер UB 800 DC	37 / 60	змеевик верх./ниж на 15,2/9,5 л; макс. производительность в проточном режиме ($\Delta t=35^{\circ}\text{C}$) 1000/1600 л/мин	2005
Бойлер UB 1000 DC	45 / 60	змеевик верх./ниж на 15,2/11,5 л; макс. производительность в проточном режиме ($\Delta t=35^{\circ}\text{C}$) 1000/1800 л/мин	2289
Бойлер UB 1500 DC	63 / 107	змеевик верх./ниж на 26,6/16л; макс. производительность в проточном режиме ($\Delta t=35^{\circ}\text{C}$) 1200/2200 л/мин	3732
Бойлер UB 2000 DC	47 / 115	змеевик верх./ниж на 28,5/19 л; макс. производительность в проточном режиме ($\Delta t=35^{\circ}\text{C}$) 1800/2900 л/мин	4398

Серия "PREMIER Plus" - эффективный и максимально быстрый нагрев воды

Бойлер совместим со всеми котлами, в том числе и с конденсационными. Уникальная конструкция теплообменника «змеевик в змеевике», змеевик находится глубоко в бойлере, что позволяет получить больше горячей воды с однородной температурой. Легкость установки, установка напольная или настенная, легкий вес нержавеющей стали DUPLEX. Возможность монтажа ТЭНа (опция), который имеет форму «L». Встроенный термостат и термостат безопасности для присоединения к котлу и управления с него. Макс. мощность теплообменника 30 кВт, макс. производительность в проточном режиме ($\Delta T=35^{\circ}\text{C}$) 735 л/ч.



Модель	кВт	Описание	Цена, €
Бойлер PREMIER plus 100	30	емкость 100 л; время нагрева воды в бойлере с 15°C до 60°C - 10 мин	738
Бойлер PREMIER plus 150	30	емкость 150 л; время нагрева воды в бойлере с 15°C до 60°C - 15 мин	787
Бойлер PREMIER plus 200	30	емкость 200 л; время нагрева воды в бойлере с 15°C до 60°C - 20 мин	905
Бойлер PREMIER plus 300	30	емкость 300 л; время нагрева воды в бойлере с 15°C до 60°C - 30 мин	1087